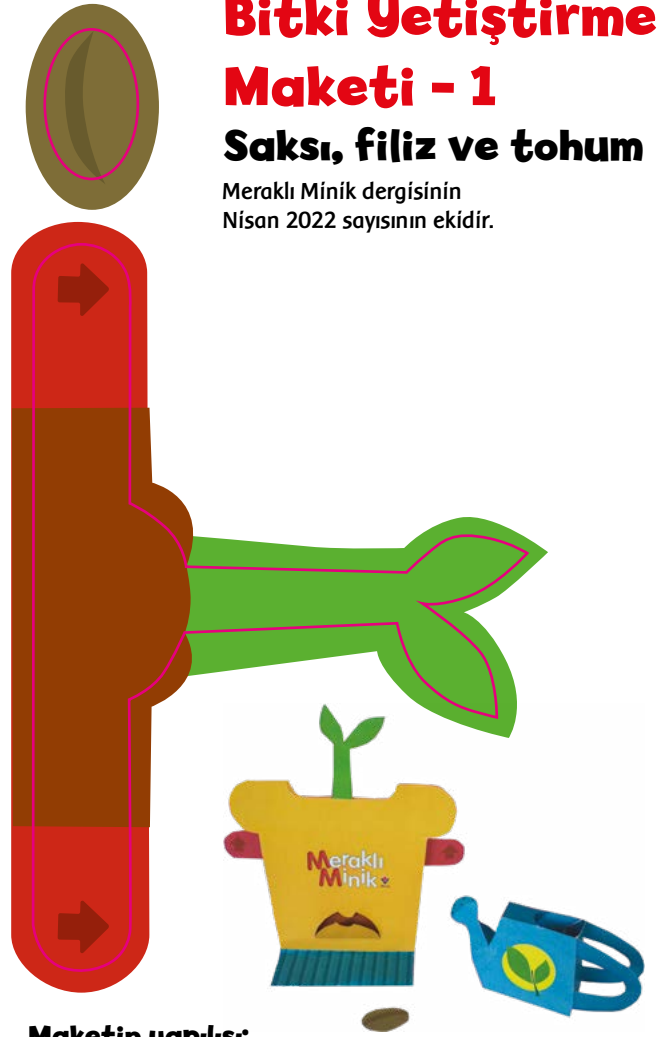
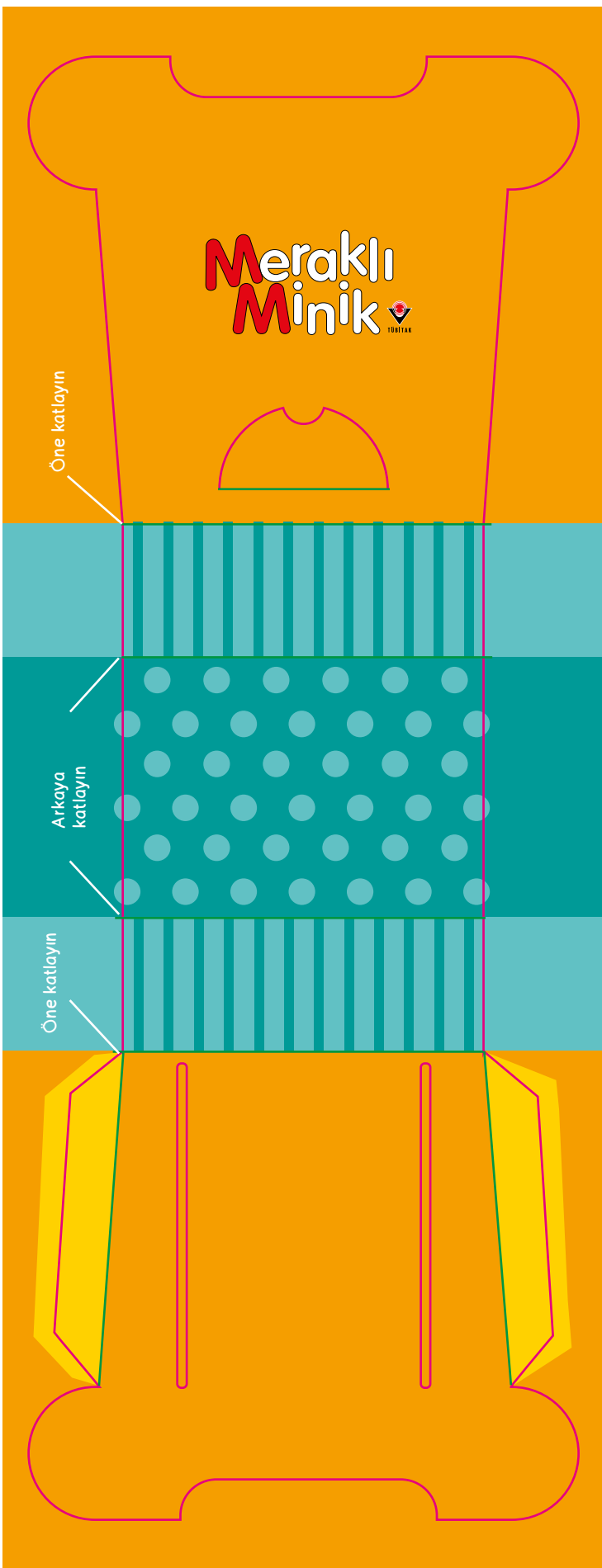


# Hareketli Bitki Yetiřtirme Maketi - 1

## Saksı, filiz ve tohum

Meraklı Minik dergisinin  
Nisan 2022 sayısının ekidir.

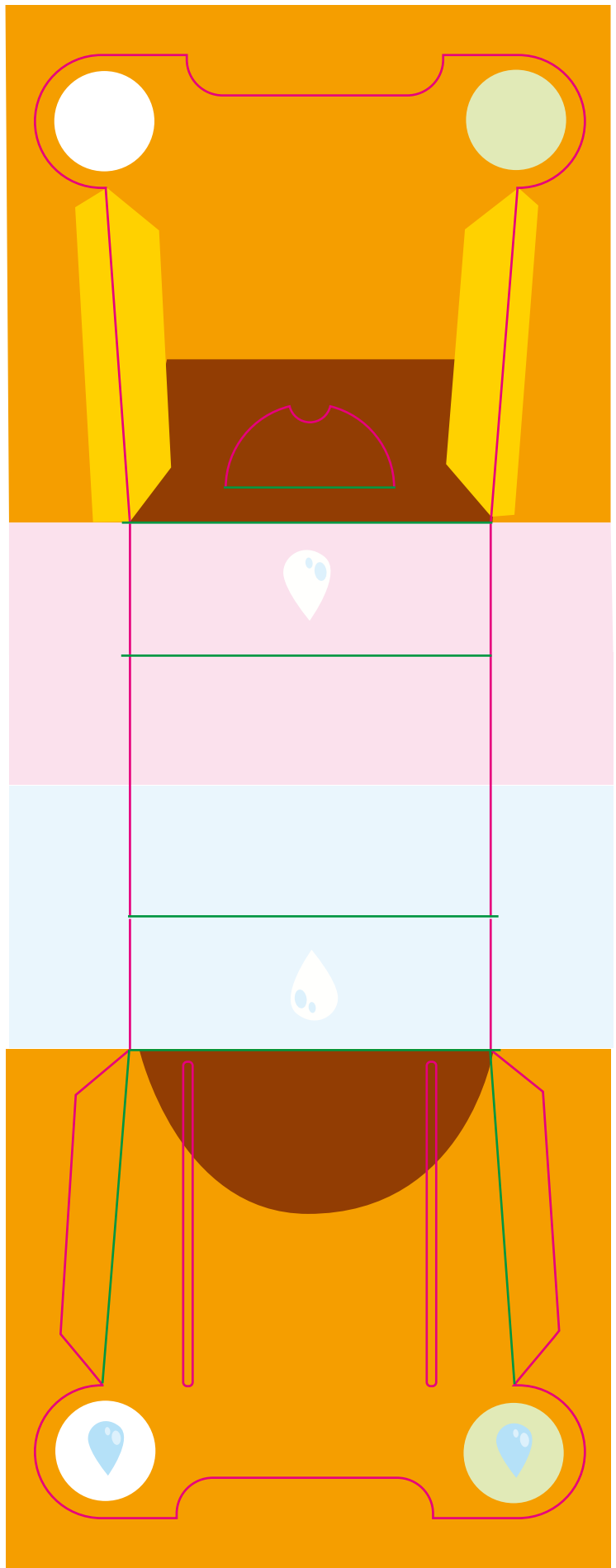
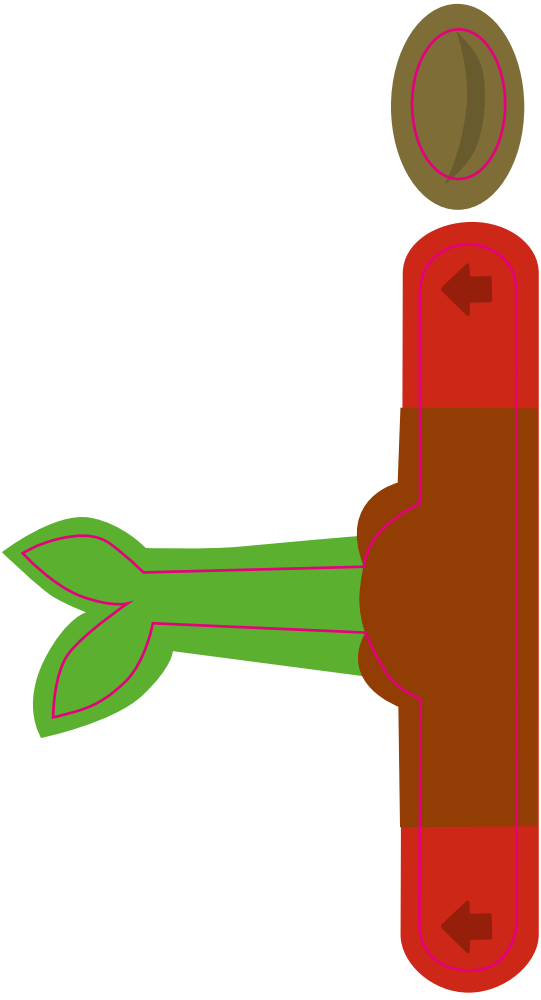


### Maketin yapılıřı:

Maketinizin tüm parçalarını kartondan ayırın. Saksıyı oluşturacak parçanın üzerindeki kesikli alanları parmağınızı iterek açın. Parçanın orta kısmındaki kat yerlerini kartonda belirtildiđi şekilde, iki sarı kulakçığıysa arkaya katlayın. Yarım daire řeklindeki kesikli alanın alt kısmındaki kat yerini de öne katlayın.

Filizi saksının iki yüzünün arasında kalacak řekilde yerleřtirin. Filizin kırmızı kollarının uçlarını saksının bir yüzündeki uzun, ince kesiklerden geçirerek dıřarı çıkarın. Saksıdaki sarı kulakçıklara ve üzerinde damla iřareti bulunan alanlara yapıřtırıcı sürün. Bunları karřılarına denk gelen alanlara yapıřtırın. Sulama kabını kat yerlerinden ve kulakçıklardan arkaya katlayın. Tüm kulakçıklara ve damla iřareti alana yapıřtırıcı sürün. Sulama kabını oluşturacak řekilde, kulakçıkları ve damla iřareti alanı, karřılarına denk gelen alanlara yapıřtırın. Maketiniz hazır!

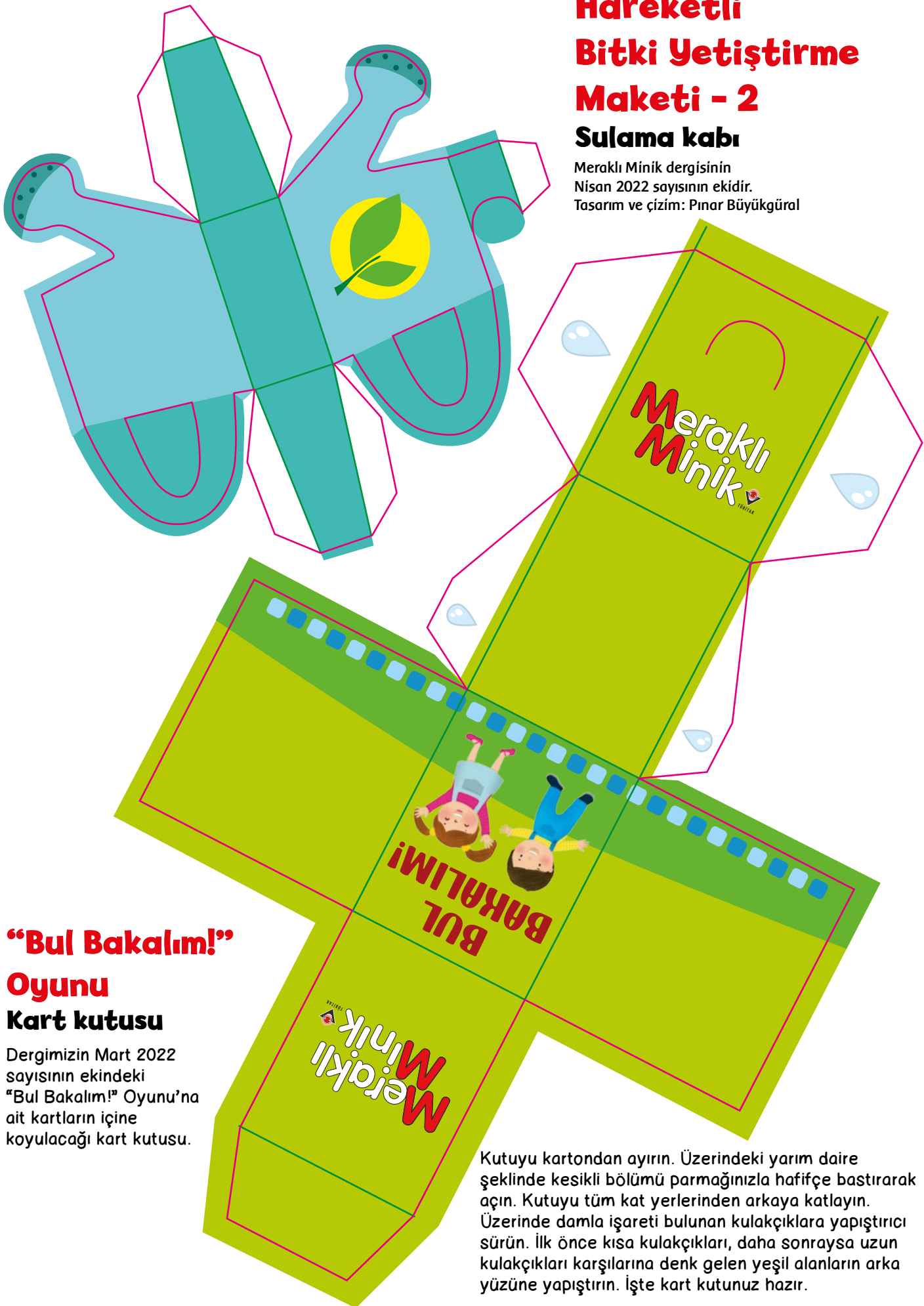
Sıra tohum ekip bitkimizi büyötmeye geldi. Tohumunuzu saksınızın ön yüzündeki yarım daire alanın içine yerleřtirin. Bitkinizin büyömek için biraz suya gereksinimi var, haydi onu sulayın! Yeterince suladıysanız řimdi kırmızı kollardan yukarı çekerek, filizini ortaya çıkarın. İyi eğlenceler!



# Hareketli Bitki Yetiřtirme Maketi - 2

## Sulama kabı

Meraklı Minik dergisinin  
Nisan 2022 sayısının ekidir.  
Tasarım ve çizim: Pınar Büyükgöral



## “Bul Bakalım!”

### Oyunu

#### Kart kutusu

Dergimizin Mart 2022 sayısının ekindeki “Bul Bakalım!” Oyunu’na ait kartların içine koyulacağı kart kutusu.

Kutuyu kartondan ayırın. Üzerindeki yarım daire şeklinde kesikli bölümü parmağınızla hafifçe bastırarak açın. Kutuyu tüm kat yerlerinden arkaya katlayın. Üzerinde damla işareti bulunan kulakçıklara yapıştırıcı sürün. İlk önce kısa kulakçıkları, daha sonraysa uzun kulakçıkları karşlarına denk gelen yeşil alanların arka yüzüne yapıştırın. İşte kart kutunuz hazır.

