

Robot Nasıl Yapılır?

Robotlar, belirli işleri yapmak üzere tasarlanmış makinelerdir. Bir robotun hangi parçalara sahip olacağı yapacağı işe göre belirlenir. Herhangi bir işi yapabilmesi için de, bu işe göre programlanması gerekir.

Oyuncak Toplayan Robot için Gerekenler:

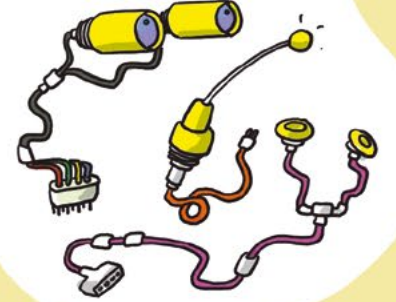
Oyuncak sepeti



Robot oyuncakları bu sepete atar.

Alicılar

Robotun çevresindeki eşyaları fark etmesini sağlar.



Uzaktan Kumanda

Robotun hareketlerini kontrol etmek için kullanılır.



Pil

Robota enerji sağlar.



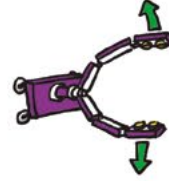
Bir robotu programlamak için robotun yapacağı işin aşamaları düşünülür. Sonra bunlar için komutlar belirlenir.



Sola dön.



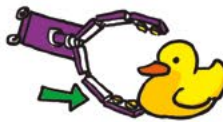
Robot parmakları aç.



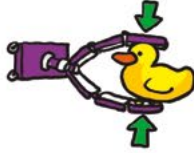
Robot kolu aşağı indir.



Robot parmakları oyuncuğa değdir.



Robot parmakları kapa.



Robot kolu kaldır.



Robot kolu sepetin üstüne götür.
Robot parmakları aç.

Robotun bu ve benzeri komutları yerine getirmesini sağlayacak bir bilgisayar programı hazırlanır.

Bütün robotların bir denetim sistemi vardır. Denetim sistemi, robotun beyni gibidir. Bilgisayar programı robotun denetim sistemine komutlar gönderir. Denetim sistemi robotu kontrol eder.

Robotun işini yapabilmek için hangi parçalara ihtiyaç duyacağı belirlenir.

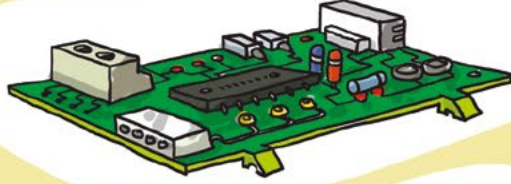
Tekerlekler

Robotun ileri, geri ve sağa, sola gitmesini sağlar.



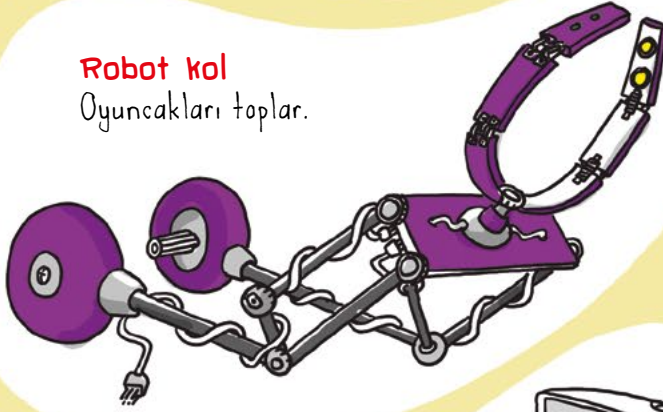
Denetim sistemi

Robotu kontrol eder.



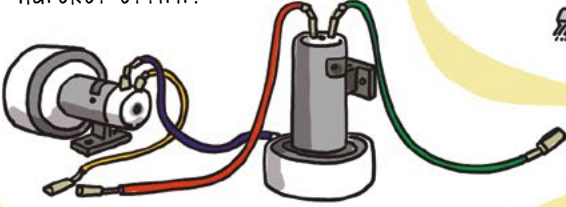
Robot kol

Oyuncakları toplar.



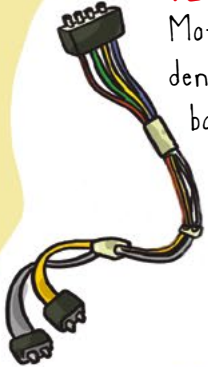
Elektrik motorları

Robotun kolunu, elini, parmaklarını ve tekerleklerini hareket ettirir.



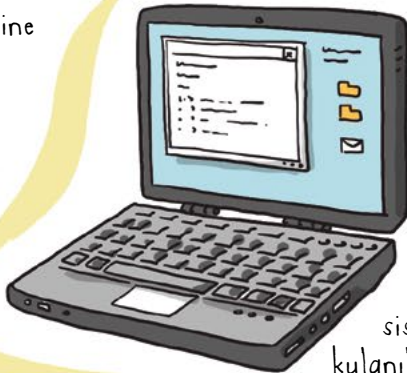
Elektrik kabloları ve elektrik devresi

Motorları ve alıcıları denetim sistemine bağlar.



Bilgisayar

Bilgisayar programını denetim sistemine yüklemek için kullanılır.



Gövde

Robotun parçalarının birçoğu gövdenin içindedir.



Robotun parçaları bir araya getirilir.

Gövdesi,
tekerlekleri, robot
kolu birleştirilir.



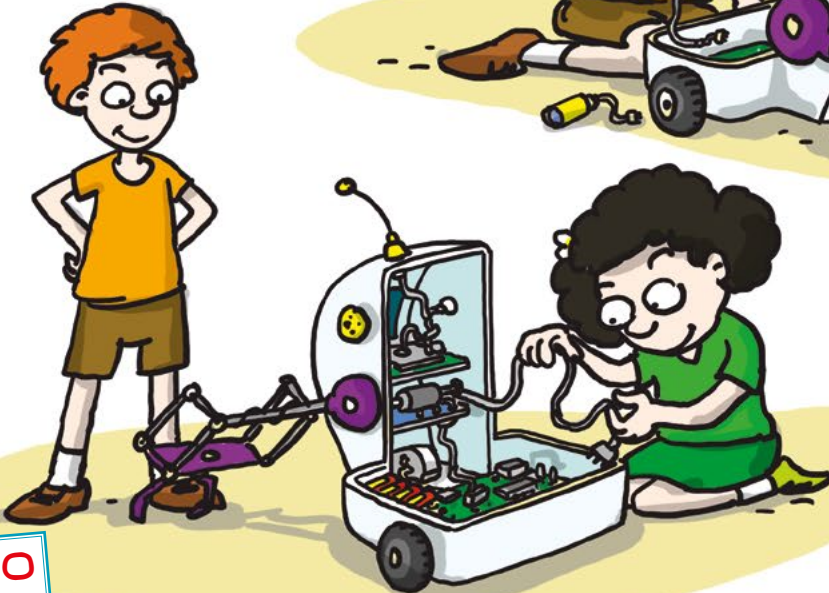
Tekerleklerini, kolunu, elini,
parmaklarını hareket ettirecek
motorlar takılır.



Çevresindekileri ve dokunduğu
şeyleri fark etmesini sağlayan
alıcılar takılır.



Elektrik kabloları, devreleri,
denetim sistemi takılır.
Son olarak da robotu
çalıştıracak bilgisayar
programı denetim sistemine
yüklenir.



Robot alıřtırılır ve oyuncakları toplamaya bařlar.

