



Izmir Gölü

Izmir Müzesi

Yeşil Cami

Dikili Taş

Anıt Ağaç

Çini Çarşısı

Izmir Kalesi

Seramik Atölyesi

Taş Köprü

Antik Tiyatro

İzник'te Gezi Oyunu

Çini çarşıları, seramik atölyeleri, müzeler, tarihî eserler, anıt ağaçlar... İzник'te gezilip görülecek öyle çok yer var ki. Bu oyunda da ailenle birlikte İzник'te gezerek gördüğün yerlerden bazılarının fotoğraflarını çekeceksin. İyi eğlenceler.

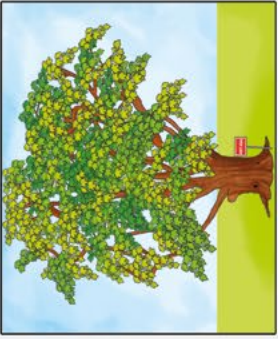
- İzник'te Gezi Oyunu iki kişiyle oynanır.
- Oyunu oynamak için arka yüzdeki oyun alanı, dergimizin ekindeki aile piyonları, sayı piramidi ve fotoğraf kartları gerekir. Önce piyonlar, sayı piramidi ve kartlar hazırlanır.
- Oyun alanı oyuncuların her birinin rahatça ulaşabileceği bir yere yerleştirilir.
- Fotoğraf kartları ikişer ikişer ayrılır ve resimli yüzleri üste gelecek biçimde oyun alanının yanına koyulur.
- Oyuncular birer aile piyonu seçer ve piyonlarını "Başlangıç" yazan yere koyar.
- Oyuna kimin başlayacağına karar verilir.
- İlk oyuncu sayı piramidini atar. Sonra sayı piramidini eline alarak alt yüzündeki sayıya bakar. Piyonunu oyun alanındaki kutular üzerinde bu sayı kadar ilerletir. Piyon, üzerinde fotoğraf makinesi resmi bulunan kutulardan birine geldiğinde ya da bu kutuyu geçtiğinde oyuncu o kutunun yanında bulunan yerin fotoğrafını çekmiş sayılır. Fotoğraf kartlarının arasında üzerinde o yerin resmi bulunan kartlardan birini bulur ve alır. Bu kartı oyun boyunca saklar.
- Sıra diğer oyuncuya geçer ve oyun bu şekilde devam eder.
- Oyuncular "Bitiş" yazan yere ulaşmak için istedikleri yolu izleyebilir, ileri ya da geri gidebilirler.
- Her iki oyuncu da Bitiş'e geldiğinde oyun sona erer.
- Oyuncular ellerindeki fotoğraf kartlarını sayar. Elinde en çok kart olan oyuncu oyunu kazanır. Oyuncular oyunun sonunda berabere de kalabilirler.

Gülñihal Mert

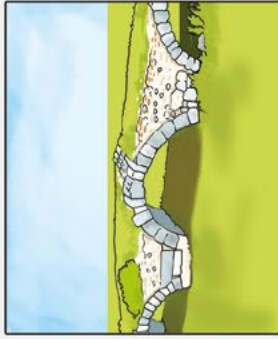
Çizim: Göksu Karaca



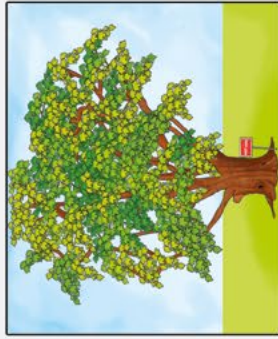
İznik'te Gezi Oyunu - Fotoğraf kartları



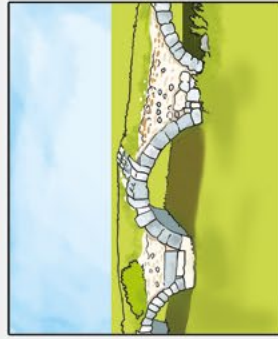
Anıt Ağaç



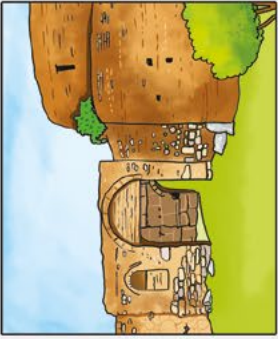
Taş Köprü



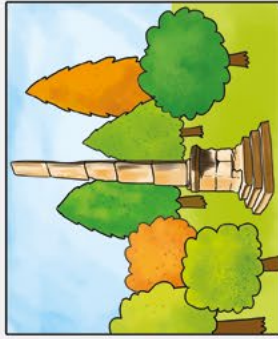
Anıt Ağaç



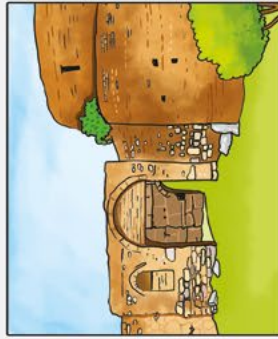
Taş Köprü



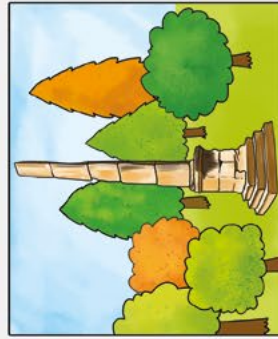
İznik Kalesi



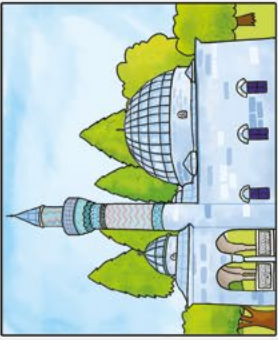
Dikili Taş



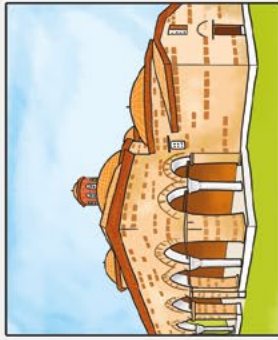
İznik Kalesi



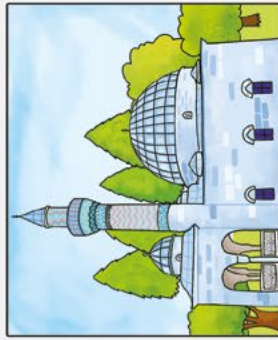
Dikili Taş



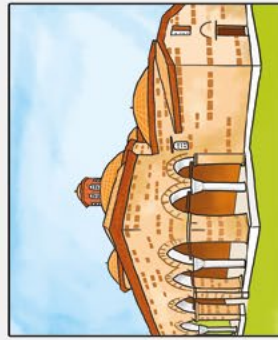
Yeşil Cami



İznik Müzesi



Yeşil Cami



İznik Müzesi



Çini Çarşısı



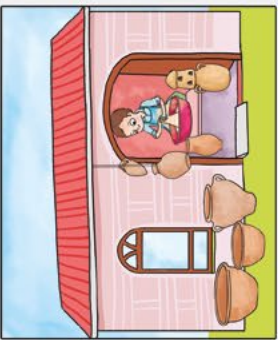
Antik Tiyatro



Çini Çarşısı



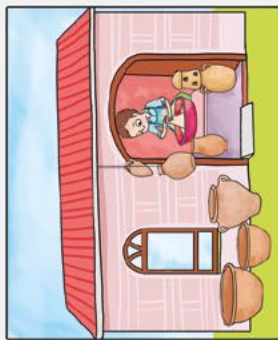
Antik Tiyatro



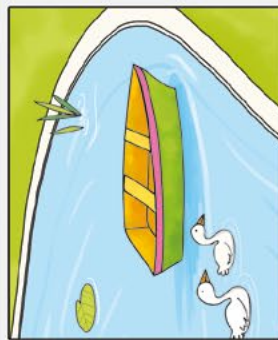
Seramik Atölyesi



İznik Gölü



Seramik Atölyesi



İznik Gölü

İznik'te Gezi Oyunu
Fotoğraf Kartı



Meraklı
Minik

İznik'te Gezi Oyunu
Fotoğraf Kartı



Meraklı
Minik

İznik'te Gezi Oyunu
Fotoğraf Kartı



Meraklı
Minik

İznik'te Gezi Oyunu
Fotoğraf Kartı



Meraklı
Minik

İznik'te Gezi Oyunu
Fotoğraf Kartı



Meraklı
Minik

İznik'te Gezi Oyunu
Fotoğraf Kartı



Meraklı
Minik

İznik'te Gezi Oyunu
Fotoğraf Kartı



Meraklı
Minik

İznik'te Gezi Oyunu
Fotoğraf Kartı



Meraklı
Minik

İznik'te Gezi Oyunu
Fotoğraf Kartı



Meraklı
Minik

İznik'te Gezi Oyunu
Fotoğraf Kartı



Meraklı
Minik

İznik'te Gezi Oyunu
Fotoğraf Kartı



Meraklı
Minik

İznik'te Gezi Oyunu
Fotoğraf Kartı



Meraklı
Minik

İznik'te Gezi Oyunu
Fotoğraf Kartı



Meraklı
Minik

İznik'te Gezi Oyunu
Fotoğraf Kartı



Meraklı
Minik

İznik'te Gezi Oyunu
Fotoğraf Kartı



Meraklı
Minik

İznik'te Gezi Oyunu
Fotoğraf Kartı



Meraklı
Minik

İznik'te Gezi Oyunu
Fotoğraf Kartı



Meraklı
Minik

İznik'te Gezi Oyunu
Fotoğraf Kartı



Meraklı
Minik

İznik'te Gezi Oyunu
Fotoğraf Kartı



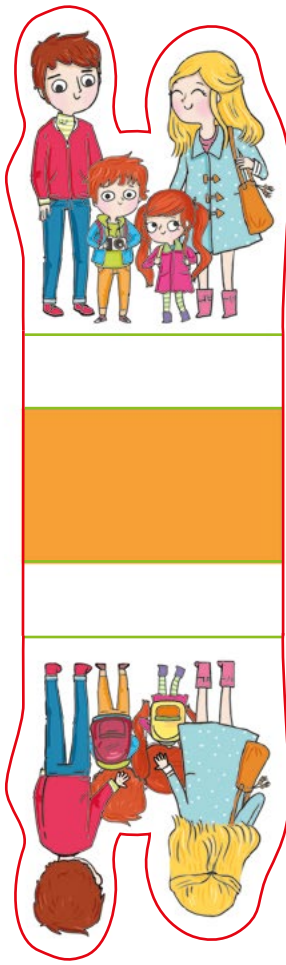
Meraklı
Minik

İznik'te Gezi Oyunu
Fotoğraf Kartı



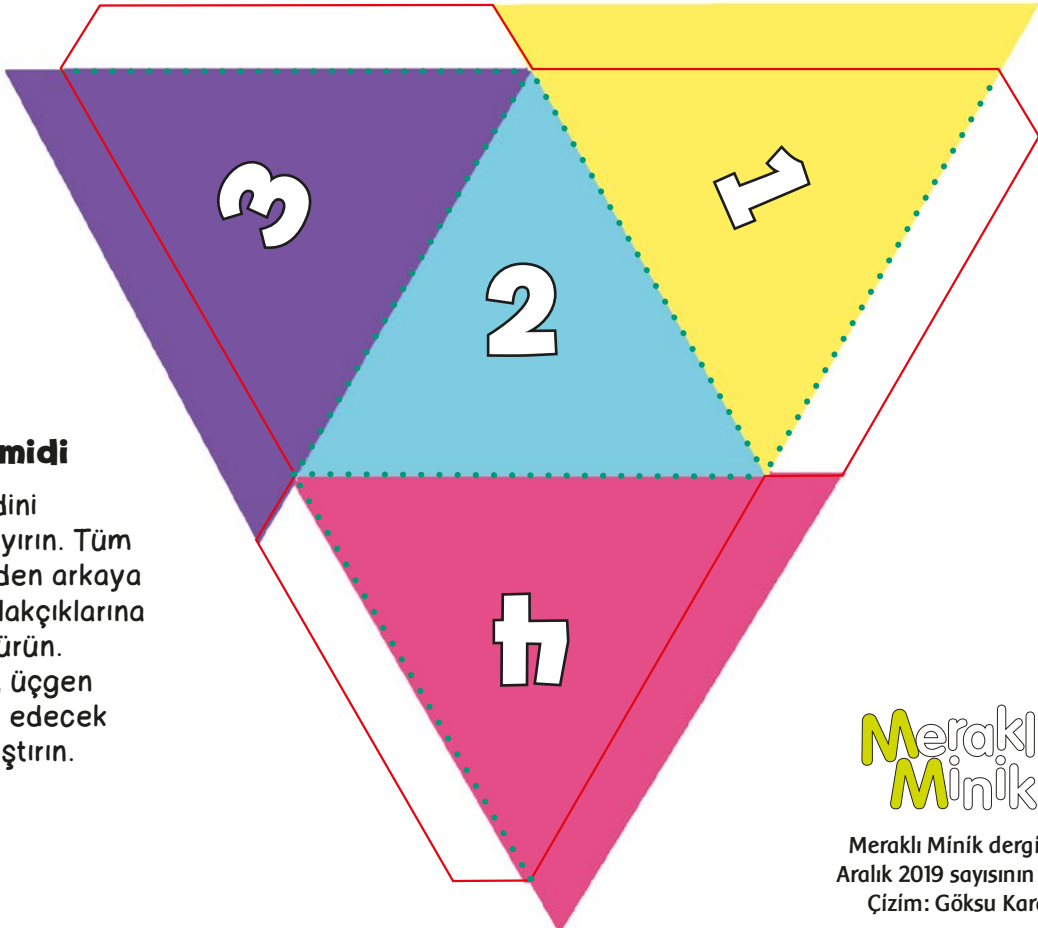
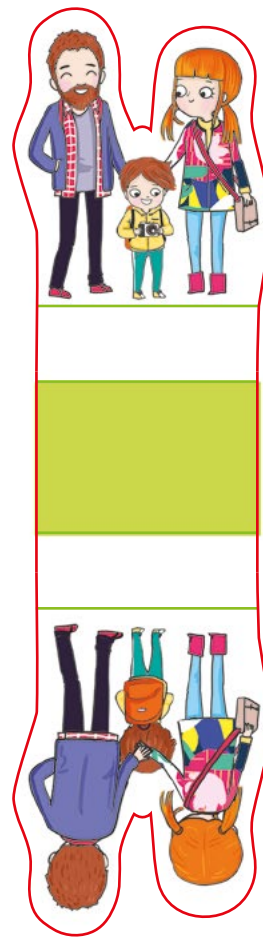
Meraklı
Minik

İzник'te Gezi Oyunu



Aile piyonları

Piyonları oluşturacak parçaları kartondan ayırın. Resimli yüzleri dışta kalacak şekilde, ortadaki iki kat yerinden arkaya, diğer iki kat yerinden öne katlayın. Arka yüzlerine yapıştırıcı sürüp yapıştırın.



Sayı piramidi

Sayı piramidini kartondan ayırın. Tüm kat yerlerinden arkaya katlayın. Kulakçıklarına yapıştırıcı sürün. Kulakçıkları, üçgen piramit elde edecek şekilde yapıştırın.