



Kart Kutusunun Yapılışı

Kutuyu kartondan ayırın. Üzerindeki yarım daire şeklinde kesikli bölümü parmağınızla hafifçe bastırarak açın. Kutuyu tüm kat yerlerinden arkaya katlayın. Beyaz kulakçıklarına yapıştırıcı sürün. Kulakçıkları, karşılıklarına denk gelen alanların arka yüzüne yapıştırın. Kutunuz hazır. Dergimizin ekindeki kartları bu kutuya koyabilirsiniz.

**Deniz Canlıları
Eşleme Kartları**

**Meraklı
Minik** TÜRKİYE

**Deniz Canlıları
Eşleme Kartları**

**Meraklı
Minik** TÜRKİYE

**Deniz Canlıları
Eşleme Kartları**

**Meraklı
Minik** TÜRKİYE

**Deniz Canlıları
Eşleme Kartları**

**Meraklı
Minik** TÜRKİYE

**Deniz Canlıları
Eşleme Kartları**

**Meraklı
Minik** TÜRKİYE

**Deniz Canlıları
Eşleme Kartları**

**Meraklı
Minik** TÜRKİYE

Boynuzlu denizyıldızı



Denizsakayığı



Deniz salyangozu



**Deniz Canlıları
Eşleme Kartları**

**Meraklı
Minik** TÜRKİYE

**Deniz Canlıları
Eşleme Kartları**

**Meraklı
Minik** TÜRKİYE

**Deniz Canlıları
Eşleme Kartları**

**Meraklı
Minik** TÜRKİYE

**Deniz Canlıları
Eşleme Kartları**

**Meraklı
Minik** TÜRKİYE

**Deniz Canlıları
Eşleme Kartları**

**Meraklı
Minik** TÜRKİYE

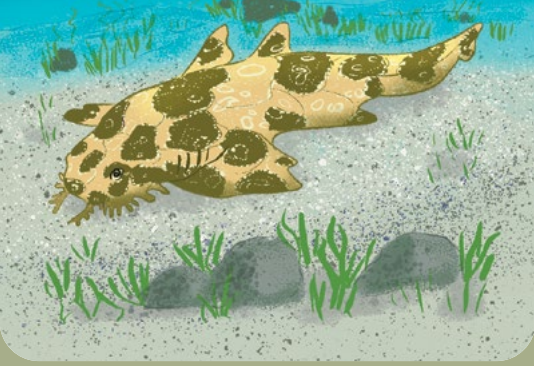
**Deniz Canlıları
Eşleme Kartları**

**Meraklı
Minik** TÜRKİYE

Deniztavşanı



Halı köpek balığı



Mandarin ejder balığı



**Deniz Canlıları
Eşleme Kartları**

**Meraklı
Minik** TÜRKİYE

**Deniz Canlıları
Eşleme Kartları**

**Meraklı
Minik** TÜRKİYE

**Deniz Canlıları
Eşleme Kartları**

**Meraklı
Minik** TÜRKİYE

**Deniz Canlıları
Eşleme Kartları**

**Meraklı
Minik** TÜRKİYE

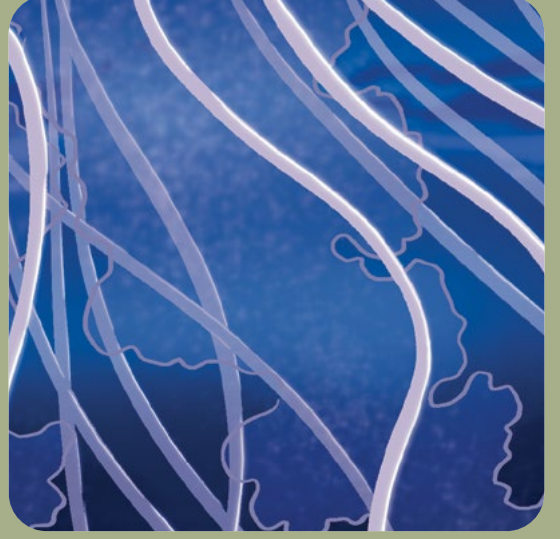
**Deniz Canlıları
Eşleme Kartları**

**Meraklı
Minik** TÜRKİYE

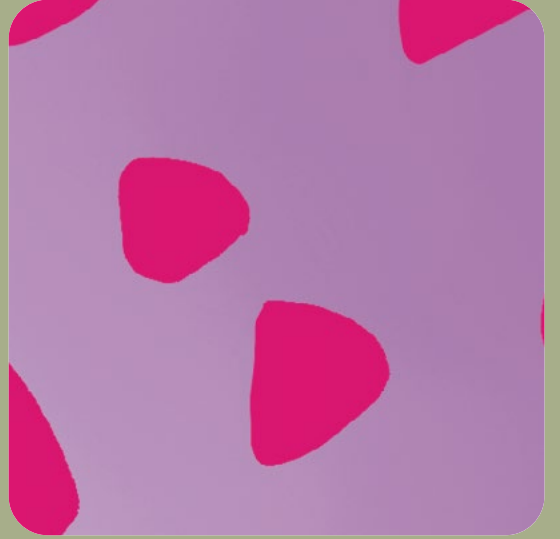
**Deniz Canlıları
Eşleme Kartları**

**Meraklı
Minik** TÜRKİYE

Mavi denizanası



Mor resif istakozu



Yapraklı deniz ejderi

